



Le **soluzioni** offerte da Intesa  
Sanpaolo per accompagnare le  
Imprese nella **transizione sostenibile**

Febbraio 2023



# La sostenibilità è importante: i temi ESG hanno oggi un ruolo centrale nell'agenda di tutti gli attori di mercato



## Il «nuovo digitale»

**\$1,6-3,8 T**

**Investimenti annuali** da parte dei provider di **energia**, finalizzati a **limitare i cambiamenti climatici globali** ad un incremento di temperatura di **1,5°**<sup>1</sup>



## Driver di investimento

**40%**

**degli Investitori Istituzionali** si è impegnato ad adeguare i propri **prestiti e investimenti** agli obiettivi di **emissioni zero di CO2** entro il 2050<sup>2</sup>

**\$70Mld**

**Patrimonio gestito** in **288 fondi sostenibili** distribuiti da **70 case di gestione** locali e internazionali<sup>2</sup>



## Cambiamento culturale

**93%**

**dei Millennials** considera determinante **l'impatto positivo** su **ambiente e società** per i propri **investimenti**<sup>2</sup>

**40%**

**dei Millennials** ha scelto la **società in cui lavorare** per la sua **miglior performance ESG**<sup>1</sup>



## Attenzione delle istituzioni

**€1.000 Mld**

**Investimenti («Green Deal»)**<sup>3</sup> **mobilitati** nei prossimi 10 anni da parte dell'**Unione Europea** con l'obiettivo di rendere l'Unione **«climate neutral»** entro il 2050

**€70Mld**

**Fondi dedicati** agli investimenti nel 2021-2026 per la missione di **Rivoluzione verde** e **Transizione ecologica** nell'ambito del **Piano Nazionale di Ripresa e Resilienza** (PNRR) italiano<sup>4</sup>

# Un numero crescente di imprese sta investendo in sostenibilità, integrando principi ambientali, sociali e di buona governance nelle proprie decisioni aziendali

## Importanza delle tematiche ESG sul mercato...



Un numero crescente di **imprese** dichiara di **integrare** la **sostenibilità nel proprio core business** e **rendiconta pubblicamente** il proprio **impatto ambientale e sociale**, oltre a quello economico

## ...e per le imprese italiane

**69%**

... delle **imprese** dichiara di aver **sviluppato un piano di sostenibilità** nel 2021 e solo il **44%** ha definito **target quantitativi**<sup>1</sup>

**66%**

...delle **imprese** con almeno 3 addetti svolge **azioni per ridurre l'impatto ambientale**<sup>2</sup>

**53%**

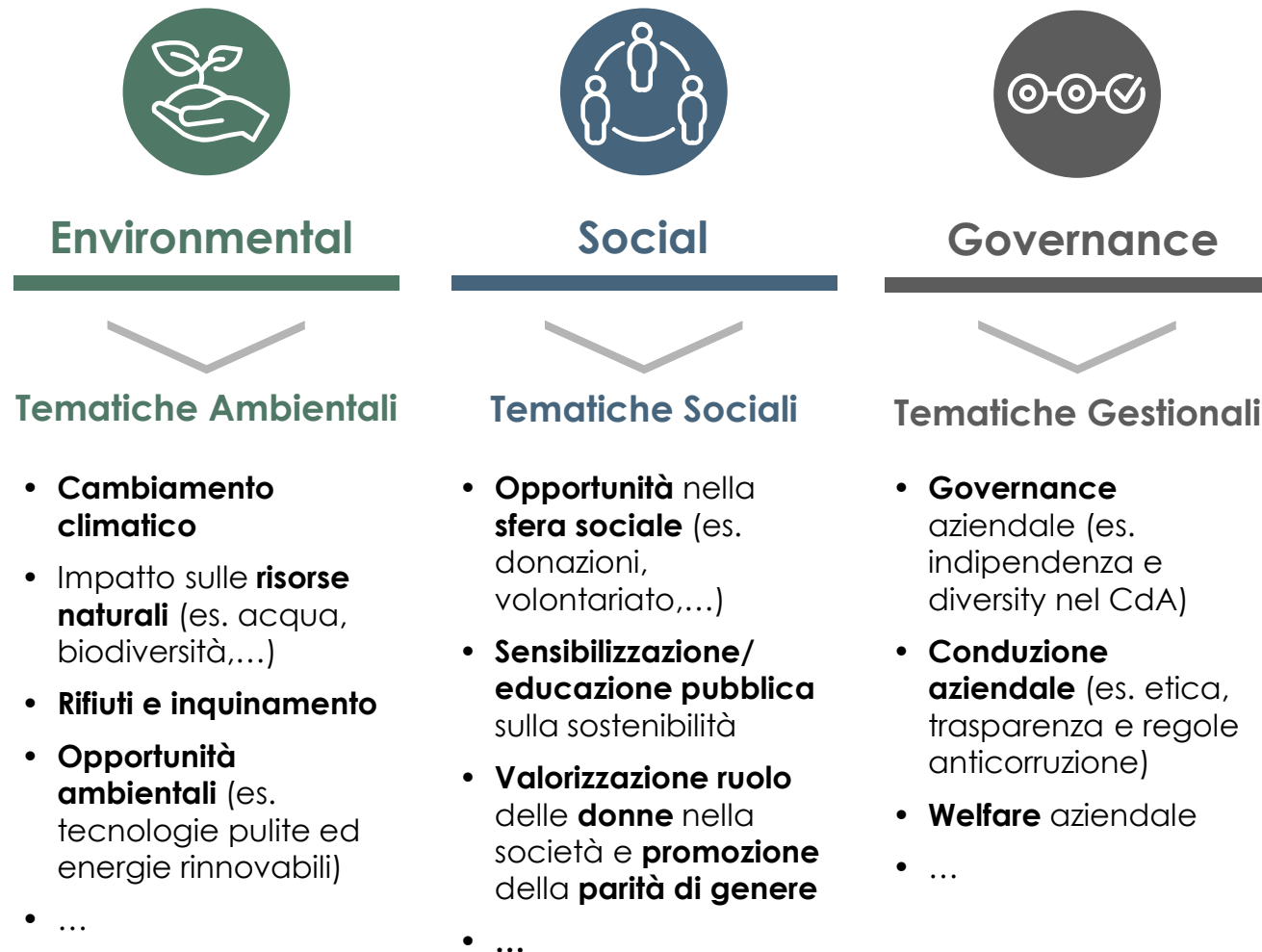
...delle **imprese** ha previsto **azioni per contrastare il cambiamento climatico** all'interno del proprio piano industriale<sup>1</sup>

**45%**

- ...delle **aziende** ha apportato modifiche alla catena di fornitura **selezionando** i propri **fornitori in modo più responsabile**<sup>1</sup>

# Che cosa significa per un'impresa essere sostenibile?

Essere un'impresa sostenibile significa integrare nel proprio modello di business logiche che generino un impatto positivo su 3 ambiti



## Come diventare sostenibile?

**Fattore abilitante** per la **transizione** sostenibile è lo sviluppo di un **piano programmatico** di interventi **tesi a migliorare il profilo ESG dell'impresa**, secondo un processo di **miglioramento continuo** in **3 fasi**...



# Intesa Sanpaolo, anche grazie al supporto di partner selezionati, offre soluzioni dedicate per rispondere ai tuoi bisogni verso la transizione sostenibile

## Un'offerta per soddisfare tutte le tue esigenze in ambito sostenibilità

Sviluppare consapevolmente la tua strategia di sostenibilità



Ottenere il supporto finanziario di cui hai bisogno per i tuoi investimenti



Dotarti degli strumenti più idonei per attivare iniziative ESG mirate



Grazie ai nostri **partner**, potrai **ottenere consulenza** per...



Comprendere il **punto di partenza**



Declinare la **strategia sostenibile** dell'impresa



**Certificare i risultati**

Mettiamo a tua disposizione **soluzioni innovative** e **risorse specializzate** per **indirizzare** il tuo **sviluppo sostenibile**



Un **ampio set** di **soluzioni finanziarie** dedicate...



La **consulenza** dei nostri **gestori** e **specialisti**...



...per **pianificare** e **realizzare** i tuoi **investimenti in sostenibilità**

Possiamo inoltre **aiutarti** ad attivare **iniziative specifiche**...

**E**

**Attivare iniziative Green** beneficiando, in presenza dei requisiti previsti, di **fondi europei** dedicati

**S**

**Generare un impatto diretto** sulla **società** contribuendo alle iniziative di **For Funding**, la piattaforma di **raccolta fondi** di **Intesa Sanpaolo** per **sostenere i progetti solidali** promossi da selezionate organizzazioni no-profit

**G**

**Garantire piani di welfare** di successo per i tuoi dipendenti

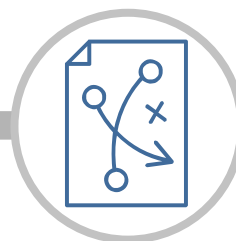
# L'offerta prevede un accompagnamento lungo l'intero percorso di sviluppo sostenibile

## STRATEGIA SOSTENIBILE



### COMPRENDERE IL PUNTO DI PARTENZA

**Grazie** ai servizi offerti dai nostri **partner qualificati**, puoi **comprendere** qual è l'attuale **livello di sostenibilità** della tua impresa, identificando punti di **forza** e di **debolezza** e le possibili **aree di miglioramento**



### DECLINARE LA STRATEGIA SOSTENIBILE DELL'IMPRESA

Sulla base della valutazione iniziale, i **partner** possono **orientarti** nel declinare in un piano di dettaglio le **iniziative prioritarie di intervento** per migliorare e raggiungere **obiettivi sostenibili**



### CERTIFICARE I RISULTATI

I **partner** di Intesa Sanpaolo possono offrirti supporto nel **raggiungimento** delle principali **certificazioni** in ambito **ESG**



# Laboratorio ESG: percorsi verso la sostenibilità ambientale, sociale e di governance

7



## Di cosa si tratta

Il Laboratorio ESG è un:

- **punto di incontro**, fisico e virtuale, in cui vengono svolti **workshop, approfondimenti e consulenze** offerte da partner qualificati sulle tematiche ESG
- **percorso** che parte dalla presa di consapevolezza del proprio **livello di sostenibilità** e accompagna le imprese nella realizzazione di un piano di transizione



## A chi si rivolge

Il Laboratorio ESG è rivolto a tutte le imprese e alle loro filiere. In particolare, sia a quelle che:

- **...vogliono compiere i primi passi verso la sostenibilità** e approfondire le opportunità per la propria impresa
- **...hanno già investito in ambito ESG e vogliono condividere le proprie esperienze**, creando sinergie con le aziende del proprio territorio



## Obiettivi

Il Laboratorio ESG nasce per:

- **promuovere la discussione e stimolare la consapevolezza** sulle tematiche ESG tra le aziende e le filiere
- supportare **iniziative che migliorino il profilo di sostenibilità** con positivi riflessi sullo sviluppo dell'impresa
- **creare valore collettivo** esercitando un impatto anche sul contesto sociale e ambientale

# Laboratori ESG: attività e servizi dedicati

Attività	Servizi gratuiti			Servizi a pagamento	
Descrizione	<div data-bbox="545 354 629 504"></div> <div data-bbox="481 544 687 629"><b>Webinar e eventi</b></div> <div data-bbox="417 701 749 1150">Momenti di informazione e formazione tenuti da Partner selezionati per tutti gli interessati, al fine di diffondere i principi ESG e creare consapevolezza, anche grazie a casi studio e testimonianze imprenditoriali</div>	<div data-bbox="912 382 1062 482"></div> <div data-bbox="899 544 1070 629"><b>Tavoli di lavoro</b></div> <div data-bbox="817 701 1149 1186">Incontri ristretti tra imprenditori della stessa filiera e/o dello stesso settore, interessati ad affrontare e approfondire specifiche tematiche, valutandone le sfide e le opportunità grazie al supporto di un Partner specifico</div>	<div data-bbox="1330 368 1485 475"></div> <div data-bbox="1266 544 1549 629"><b>Appuntamenti 1:1</b></div> <div data-bbox="1243 701 1574 1072">Momenti di consulenza a richiesta dell'impresa e offerti dal Partner selezionato, per approfondire e valutare il migliore percorso di evoluzione del profilo di sostenibilità</div>	<div data-bbox="1778 375 1888 489"></div> <div data-bbox="1684 544 1979 629"><b>Assessment di sostenibilità</b></div> <div data-bbox="1666 701 1997 922">Valutazione delle prestazioni di sostenibilità (profilo ESG) fatta dai Partner terzi a richiesta dell'impresa</div>	<div data-bbox="2173 368 2351 475"></div> <div data-bbox="2173 544 2346 629"><b>Piani di sviluppo</b></div> <div data-bbox="2091 701 2423 993">Identificazione delle azioni di miglioramento del profilo di sostenibilità dell'azienda e di un possibile piano strategico di evoluzione</div>



# I servizi erogati da partner di eccellenza

## STRATEGIA SOSTENIBILE

### Accordi con partner di rilievo...

Intesa Sanpaolo ha **sottoscritto** degli **accordi per il convenzionamento di partner esterni** finalizzati ad offrire supporto alle imprese lungo l'intero percorso di transizione sostenibile a **condizioni dedicate**



### ...per offrire nuovi servizi in ambito sostenibilità ai Clienti segnalati da Intesa Sanpaolo



- Circularity è la **prima piattaforma di simbiosi industriale** dedicata all'**Economia Circolare** in Italia. La mission dell'azienda è **supportare le imprese** ad integrare i **principi di Sostenibilità** e di **Economia Circolare** all'interno del proprio **Business**



- Nativa è la **prima B Corp e Società Benefit** in Europa. L'azienda **incorpora** il «purpose» nel **DNA** delle organizzazioni per **migliorarne i risultati** di business e creare una **prosperità durevole e condivisa**

## Come funziona? Qual è il ruolo della Banca?



Il servizio è **prestato direttamente** dalla **società partner** su richiesta del Cliente, **senza** il coinvolgimento di **Intesa Sanpaolo**



Il servizio viene **erogato al cliente dietro pagamento** di un **compenso concordato** in autonomia con il partner, sulla base di un **tariffario dedicato ai Clienti Intesa Sanpaolo**



La Banca **non beneficia** di alcuna **retrocessione economica** dai **partner** e **non** è da ritenere **responsabile del servizio** prestato

**Per approfondimento sono disponibili le brochure predisposte dai nostri partner; se di tuo interesse puoi chiedere di farti contattare dalla società¹**

Note: (1) Per essere contattati senza impegno da Circularity o Nativa è sufficiente chiedere alla Banca il form dedicato. Circularity / Nativa prenderà contatto con l'Azienda per spiegare il contenuto del servizio e le condizioni dedicate ai clienti Intesa Sanpaolo sulla base della Convenzione con Intesa Sanpaolo

Inoltre, la crescente attenzione verso le tematiche di sostenibilità alimenta sempre di più la necessità di misurare le performance ESG delle Imprese

**Data la crescente attenzione verso tematiche ESG da parte dei diversi stakeholders....**



Richieste di maggior trasparenza delle **performance ESG** delle Imprese da parte della BCE



Inclusione delle **performance sostenibili** nei modelli di **rating di mercato**



**Partnership di settore** per **promuovere riduzione delle emissioni** (es. Net-Zero Banking Alliance)



**Normative centrali** per **standardizzare i criteri di valutazione sostenibile** (es. Tassonomia Europea)

**...è sempre più rilevante raccogliere informazioni puntuali sulle performance ESG delle Imprese...**



...per **comprendere** i tuoi **bisogni ESG** e **supportarti** lungo il percorso di **transizione sostenibile**



...per **valorizzare** il tuo **impegno** in ambito ESG e **premiarti** per le **iniziative intraprese**



...per **rispondere** alle tue **esigenze ESG** tramite **proposizioni commerciali dedicate**



Il Gruppo Intesa Sanpaolo ha sviluppato un **Questionario ESG** finalizzato a **comprendere il profilo ESG** della **tua Impresa**

# Il Questionario ESG è disponibile su **Inbiz** e include 32 domande relative a diversi ambiti ESG per la raccolta delle informazioni sostenibili della tua Impresa

Questionario disponibile su **Inbiz**



## Ambiti di domande

/ ESEMPLIFICATIVO

<b>Environment</b> (# 9 domande)	<b>Carbon Footprint</b>
	<b>Waste &amp; Pollution</b>
	...
<b>Social</b> (# 11 domande)	<b>Customer Relations and Consumer Protection</b>
	<b>Labour Management &amp; Standards</b>
	...
<b>Governance</b> (# 9 domande)	<b>Business Relationships</b>
	<b>Ownership &amp; Control</b>
	...
<b>Commercial positioning</b> (# 3 domande)	

## Il questionario ESG è un'opportunità per la tua Impresa per...



...comprendere il proprio **posizionamento ESG** e incrementare la **consapevolezza** del **proprio impatto ambientale, sociale** e dei propri presidi di **governance**



...intervenire per **migliorare** il proprio **profilo ESG**, grazie alla **consapevolezza acquisita**



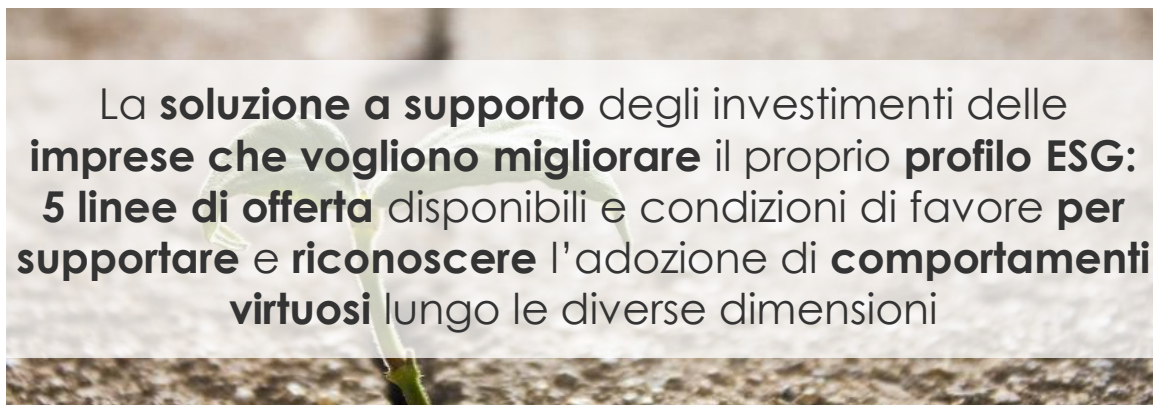
...valorizzare i propri **impegni** in materia di **sostenibilità comunicando i risultati** raggiunti agli **stakeholder** di mercato

**Compilando il Questionario ESG** riceverai una **reportistica dedicata** con indicazione del **posizionamento ESG** della **tua Impresa vs peer** clienti di Intesa Sanpaolo

# Per realizzare i progetti di miglioramento del profilo di sostenibilità della tua Impresa Intesa Sanpaolo mette a disposizione soluzioni finanziarie dedicate

## SUPPORTO FINANZIARIO

### S-Loan



S-Loan ESG	S-Loan Diversity	S-Loan Climate Change	S-Loan Agribusiness	S-Loan Turismo
Per migliorare il proprio profilo ESG a 360°	Per valorizzare e promuovere la parità di genere	Per crescere rispettando l'ambiente	Per supportare gli investimenti Green dell'Agribusiness	Per supportare gli investimenti Green nel settore Turismo

### Plafond Circular Economy/ Green



Ambiti di intervento finanziabili:

Recupero prodotti	Risorse rinnovabili	Efficienza ed efficacia risorse	Prodotti riciclabili	Tecnologie abilitanti

Qualora vorrai condividere il piano di miglioramento della tua Impresa, i nostri **Gestori e specialisti** saranno a tua disposizione per **offrirti la consulenza finanziaria necessaria a pianificare e realizzare i tuoi investimenti in sostenibilità**



# S-Loan è la soluzione che supporta e riconosce l'impegno delle imprese ad adottare percorsi di crescita sostenibile

Riservato con protezione

13

SUPPORTO FINANZIARIO

S-LOAN

La prima soluzione per incentivare le **società di capitali (incluse le imprese e cooperative sociali del Terzo Settore)** a muovere **i primi passi verso iniziative di miglioramento del profilo di sostenibilità**



**Incentivo alla  
sostenibilità**

**Benefici legati alla**  
dichiarazione di  
impegno verso **obiettivi  
di miglioramento del  
profilo ESG** e al loro  
raggiungimento



**Flessibilità**

**5 linee di offerta** su cui  
impegnarti **in funzione  
delle tue esigenze**

*S-Loan ESG*

*S-Loan Diversity*

*S-Loan Climate Change*

*S-Loan Agribusiness*

*S-Loan Turismo*

Linea **S-Loan ESG** (solo i KPI Environment),  
**S-Loan Climate Change, S-Loan Agribusiness**  
e **S-Loan Turismo** potenzialmente associabili  
con **Garanzia SACE Green**



**Covenant «su misura»**

**Obiettivi** condivisi in un  
**covenant su 2 KPI a  
scelta del cliente**  
(da una library  
predefinita e distinta  
per specifica linea  
S-Loan)



**Processi snelli**

**Dichiarazione** dei  
**risultati raggiunti** a cura  
del Cliente in **Nota  
Integrativa di Bilancio**



**Moltiplicatore di  
impatto**

**Per ciascun S-Loan**  
sottoscritto, **la Banca**  
**dona 200€** a **progetti**  
**solidali** promossi da  
selezionate  
**organizzazione no-  
profit**



Focus

# Potrai scegliere la linea di S-Loan e i KPI più adatti agli obiettivi di sviluppo sostenibile della tua impresa (1/2)

E



S



G



## S-Loan ESG

6 KPI

Iniziative sui **3 ambiti ESG** per **migliorare il profilo di sostenibilità**

- Fornitura **di energia elettrica** proveniente totalmente da **fonti rinnovabili o bioenergia**
- Introduzione di una **politica di approvvigionamento** che integri considerazioni ambientali su acquisti, trasporti ed energia

## S-Loan Diversity

4 KPI

Azioni per **valorizzare le figure femminili** dentro e fuori l'azienda

- -

## S-Loan Climate Change

6 KPI

Obiettivi focalizzati sulla **sostenibilità ambientale**

- Fornitura **di energia elettrica** proveniente totalmente da **fonti rinnovabili o bioenergia**
- Introduzione di una **politica di approvvigionamento** che integri considerazioni ambientali su acquisti, trasporti ed energia
- Raggiungimento **Carbon Neutrality**
- Quota **asset immobiliari** aziendali adeguati **agli standard di bioedilizia**
- Quota di **veicoli a ridotto impatto ambientale** nella flotta aziendale
- Introduzione di iniziative di **tutela della biodiversità e degli ecosistemi naturali**

- Quota di fatturato dedicata alle **attività di sostegno alla comunità**
- Quota di clienti e/o fornitori **coinvolti sui temi della sostenibilità**

- Introduzione di **iniziative di promozione del ruolo femminile nella società**
- Quota **nuove assunzioni dedicate a dipendenti donne**

- -

- **Ore di formazione** per singolo lavoratore su temi di sostenibilità ambientale/ sociale
- Sviluppo di programmi di **welfare dei dipendenti**

- Introduzione di **policy per promuovere la parità di genere**
- Sviluppo di programmi di **welfare per le dipendenti donne**

- -



# Potrai scegliere la linea di S-Loan e i KPI più adatti agli obiettivi di sviluppo sostenibile della tua impresa (2/2)

E



S



G



## S-Loan Agribusiness

6 KPI

Iniziative dedicate per le imprese del settore **Agribusiness**

- **Riduzione** dei consumi **idrici**
- **Transizione** verso modelli di **agricoltura biologica**
- Quota di **veicoli aziendali e/o agricoli a ridotto impatto ambientale**
- **Adozione e mantenimento** di **soluzioni di Agricoltura 4.0** per **risparmio energetico** e/o dei **consumi idrici**
- Quota **energia elettrica e/o termica autoprodotta** tramite **impianti di energia rinnovabile**
- **Adozione e mantenimento** di **tecnologie e processi** per la **tracciabilità** dei prodotti

• -

• -

## S-Loan Turismo

6 KPI

Iniziative dedicate per le imprese del settore **Turismo**

- Fornitura di **energia elettrica** proveniente totalmente da **fonti rinnovabili o bioenergia**
- **Riduzione** dei consumi **energetici**
- Quota di **veicoli a ridotto impatto ambientale** nella flotta aziendale
- Quota **asset immobiliari** aziendali adeguati agli **standard di bioedilizia**
- **Riduzione** dei consumi **idrici**
- Raggiungimento **Carbon Neutrality**

• -

• -

# Il nostro plafond Circular Economy accompagna e supporta le imprese che desiderano investire in progetti di innovazione circolare

Riservato con protezione

16

SUPPORTO FINANZIARIO

CIRCULAR ECONOMY

Circular Economy Plafond cumulabile  
con Garanzia SACE Green

**Il Gruppo Intesa Sanpaolo ha destinato 6 Mld €** per finanziare progetti che **rispettano almeno uno** dei criteri sottostanti

## Recupero prodotti

Es. recupero di sottoprodotti e scarti di lavorazione per produzioni alimentari



## Risorse rinnovabili

Es. Installazione di impianti per la produzione di energia per autoconsumo<sup>1</sup>



## Efficienza ed efficacia delle risorse

Es. Adozione di pratiche per misurare, monitorare, gestire e ridurre il consumo di energia: acqua calda per lavaggi, trattamenti termici, cottura, produzione freddo etc.



## Prodotti riciclabili

Es. Utilizzo packaging compostabile o totalmente riciclabile e corretta gestione degli imballaggi post-uso



## Tecnologie abilitanti

Es. Adozione di tecnologie per monitorare i consumi e gli sprechi di acqua e implementare azioni per eliminare le perdite



Criteri di accesso definiti in partnership con:



Note: (1) Le richieste di accesso al Plafond CE relative alle energie rinnovabili per autoconsumo saranno considerate ammissibili solo nei casi in cui l'attività sottostante è a sua volta "circolare". Il Circular Economy Desk valuterà caso per caso

# Intesa Sanpaolo amplifica l'impatto positivo del tuo investimento supportando progetti a scopo benefico

SUPPORTO FINANZIARIO

S-LOAN

## L'iniziativa di donazione



Intesa Sanpaolo vuole **avere** un **impatto positivo diretto** sulla società: per **ciascun finanziamento** erogato con la soluzione **S-Loan**, la Banca **dona** a progetti selezionati di **enti no-profit**



Se lo vorrai, **anche tu potrai supportare questi progetti**, donando sulla piattaforma **For Funding** di Intesa Sanpaolo<sup>(1)</sup> per la **raccolta di fondi** in favore di progetti solidali

## Il contributo offerto

**200€**

**Donati da Intesa Sanpaolo** per ciascun **S-Loan** erogato

**28**

**Obiettivo dotare 28 parchi giochi in 16 regioni italiane** di nuove **giostre** accessibili ai **bambini con disabilità**



## Il primo progetto selezionato su For Funding – «A scuola di Inclusion: giocando si impara»

Un progetto con l'obiettivo di **promuovere l'inclusione sociale** dei **bambini** con disabilità...

...coordinato dall'**Unione Italiana Lotta alla Distrofia Muscolare Direzione Nazionale**...

...per **dotare 28 parchi giochi** in 16 regioni italiane di nuove **giostre** accessibili ai **disabili**



UNIONE ITALIANA LOTTA ALLA DISTROFIA MUSCOLARE

Aiutaci a rendere il **diritto al gioco un diritto per tutti**. Il tuo contributo al progetto tramite la piattaforma **For Funding** può **fare la differenza nella vita di un bambino**



# Tramite la piattaforma For Funding potrai contribuire a progetti a scopo benefico e generare un impatto concreto sulle cause che ti stanno più a cuore

INIZIATIVE ESG

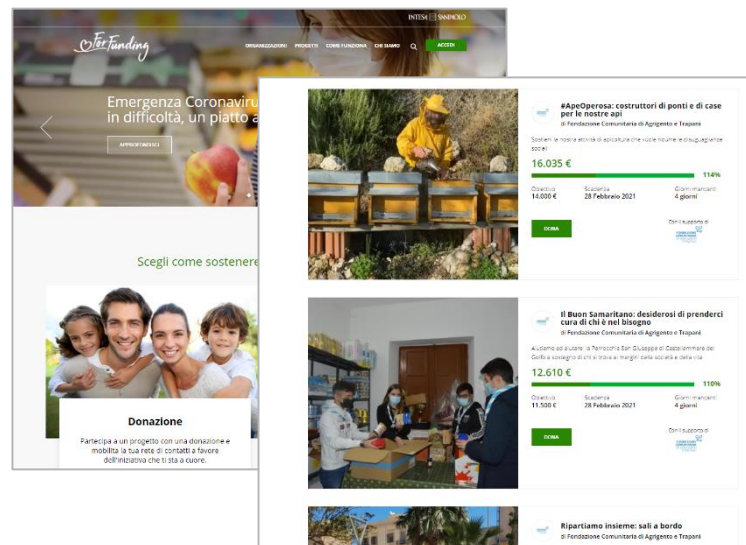
SOCIAL

## Cos'è For Funding

- For Funding è la **piattaforma di crowdfunding** di **Intesa Sanpaolo** dedicata **alla raccolta fondi** da **enti no-profit** tramite il coinvolgimento di **un'ampia comunità di donatori**, **per supportare progetti selezionati**
- È una **piattaforma accessibile a tutti**: Intesa Sanpaolo **offre gratuitamente l'accesso** alle **organizzazioni** selezionate e al contempo **non addebita costi di transazione** ai donatori

## Come funziona

- Il **crowdfunding** permette di **raccontare, promuovere e supportare** tramite **internet** un progetto concreto
- Come azienda, puoi **sostenere i progetti** che più ti **stanno a cuore, contribuendo direttamente al raggiungimento** dell'obiettivo di **raccolta fondi**



Esplora e scegli  
un'iniziativa



Indica quale  
somma vuoi  
donare



Monitora  
l'andamento della  
raccolta fondi ed i  
risultati ottenuti

# Progetto Education – Prodotti Formativi

19

INIZIATIVE ESG

SOCIAL

## Accordo con Digit'Ed

- **Intesa Sanpaolo e Digit'Ed Spa** nel corso del 2022 hanno siglato un accordo commerciale per diffondere informazioni e creare competenze ai clienti della Divisione BDT.
- **Digit'Ed Spa** è un partner specializzato nella **formazione e nel digital learning**, l'accordo si rivolge sia al segmento Business (grandi aziende, piccole e medie imprese) sia al segmento Consumer e, in collaborazione con prestigiose istituzioni nazionali e internazionali, risponderà alle crescenti esigenze di formazione della nostra clientela
- Intesa Sanpaolo e Digit'Ed Spa mettono **a disposizione servizi di formazione** dedicati con due distinte modalità di apprendimento
- **Premium:** Percorsi dedicati a formare imprenditori e manager in formula "blended", caratterizzati da un mix di fruizione di format didattici sulla piattaforma (sincroni e asincroni) e fruizione in aula fisica con un'esperienza di apprendimento che ne massimizza l'efficacia.
- **Basic:** Programmi asincroni fruibili accedendo alla piattaforma formativa ("fully digital"). Le tematiche sono progettate in self learning attraverso la fruizione di digital content. La fruizione quindi è consentita «dove vuoi, quando vuoi» per la massima flessibilità in coerenza con le esigenze lavorative

## Programmi formativi in ambito ESG

- 1) **Programma formativo ESG Basic-** particolarmente consigliato a chi vuole apprendere le conoscenze di base sui principi ESG e sulle logiche e modalità con cui attivare dei percorsi di sostenibilità nella propria azienda.
- 2) **Programma formativo ESG Premium** - particolarmente consigliato a chi desidera approfondire le tematiche ESG anche attraverso la sperimentazione dei contenuti applicati alla propria realtà aziendale e che sente l'esigenza di confrontarsi attivamente con altre aziende.



# Motore Italia – Transizione Energetica: la nostra offerta per supportarti nel processo di transizione energetica

INIZIATIVE ESG

ENVIRONMENT

Uno sviluppo sostenibile verso una transizione «green» non può prescindere da...



**Riduzione delle emissioni di CO<sub>2</sub>**



**Incremento della potenza di impianti rinnovabili**, in particolare **fotovoltaico** ed **eolico**



**Elettificazione dei consumi nell'industria**, nei **trasporti**, nei **servizi** e negli **edifici residenziali**

**Motore Italia**  
Transizione Energetica

... per questo, la Banca vuole valorizzare il proprio impegno tramite un'offerta dedicata



**Soluzioni a sostegno di investimenti volti a ridurre la dipendenza energetica**

Energia Impresa

S-Loan

Fin.to MLT con Garanzia SACE Green

Finanziamenti con Fondi BEI<sup>1</sup>

Circular Economy Plafond

Rent Foryou



**Supporto nella gestione e mitigazione dell'aumento dei costi delle materie prime**

Circolante Impresa

Derivati OTC



**Strumenti per cogliere le opportunità offerte dai bandi e per la realizzazione di progettualità complesse**

Desk Energy & Utilities

Incent Now<sup>2</sup>, soluzione di Deloitte

Advisory per accesso a bandi<sup>2</sup> e consulenza offerta da Forvalue



# I nostri specialisti possono supportarti nell'accesso a provviste BEI o a bandi europei per finanziare i tuoi progetti di sviluppo verso una maggiore sostenibilità ambientale

## INIZIATIVE ESG

## ENVIRONMENT

### Competenze specialistiche al tuo servizio

- Le **risorse specialistiche** di Intesa Sanpaolo possono...

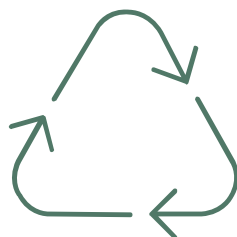
① Supportarti nell'**identificazione** delle **provviste BEI** (Banca Europea per gli Investimenti) più idonee per finanziare i tuoi **investimenti «Green»** a **condizioni agevolate**

② Aiutarti a **strutturare** i tuoi **progetti di Ricerca, Sviluppo e Innovazione** per accedere ai **bandi di finanziamento** europei legati alla **transizione sostenibile**

### ① Provviste dedicate per rispondere ad esigenze progettuali innovative

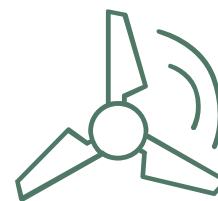
#### Circular Economy

- **Investimenti** a sostegno dell'**evoluzione verso un'economia circolare**, nell'ambito di un coerente **piano di sviluppo**



#### Efficientamento energetico

- **Investimenti** nell'ambito dell'**efficientamento energetico** e della **generazione di energia da fonte rinnovabile** localizzati in Italia



### ② Bandi Europei per promuovere lo sviluppo sostenibile

- La **transizione sostenibile** è oggi una delle **priorità strategiche** dell'Unione Europea: un impegno concreto che si riflette nei **bandi** di finanziamento per l'**innovazione messi a disposizione delle Imprese**, su una varietà di temi che spaziano dall'utilizzo dell'**energia** alla tutela dell'**ambiente**



# Welfare Hub ti consente di gestire i piani di welfare per i tuoi dipendenti, abilitandone l'accesso a numerosi servizi tra quelli previsti dalla normativa fiscale vigente

## INIZIATIVE ESG

## GOVERNANCE

### Il Welfare Hub di Intesa Sanpaolo

#### Che cosa è?



- **Welfare Hub** è una soluzione «cloud web» che permette ai dipendenti di accedere ad un **ampio assortimento di prodotti e servizi correlati all'erogazione del piano welfare dell'azienda**

#### Come funziona?



- Partendo dalla propria esperienza, unita al supporto operativo da parte di un partner leader internazionale, **Intesa Sanpaolo mette a disposizione** delle aziende titolari del servizio e dei loro dipendenti **una piattaforma web che dà accesso ai Flexible Benefit:**
  - > viaggi e mobilità
  - > svago e tempo libero
  - > salute e benessere
  - > casa e famiglia



### I benefici del Programma

#### Per le Imprese

- Aumento della **fidelizzazione dei propri collaboratori**
- Creazione della **propria piattaforma di Welfare Aziendale** in logica "plug&play" grazie all'esperienza di Intesa Sanpaolo



#### Per i dipendenti

- **Maggior valore dei beni e servizi acquistabili**, tra quelli previsti dalla normativa, rispetto al premio di rendimento erogato in busta paga
- Accesso ad un'**ampia varietà di servizi** in grado di soddisfare i bisogni propri e dei familiari

### Le imprese coinvolte

**3.300+** le **aziende** che hanno già sottoscritto Welfare

**Hub**, per un totale di **~151.000** dipendenti

### **Messaggio pubblicitario con finalità promozionale**

Per le condizioni economiche e contrattuali fare riferimento ai Fogli Informativi disponibili nelle filiali e sul sito internet della Banca. La concessione del finanziamento è soggetta alla valutazione e all'approvazione della banca.

Per le condizioni economiche e contrattuali del Servizio Welfare Hub contatta una delle Filiali Intesa Sanpaolo.

Rent ForYou S.p.A è una società del Gruppo Intesa Sanpaolo. Al fine di escludere i potenziali conflitti d'interessi connessi all'appartenenza della Società e di Intesa Sanpaolo S.p.A. al medesimo Gruppo, l'attività della società e quella bancaria sono mantenute distinte mediante l'adozione di specifici presidi volti ad assicurare la separatezza fisica, operativa/gestionale ed informatica tra Rent ForYou S.p.A e Intesa Sanpaolo S.p.A.

Forvalue è una società soggetta alla direzione e coordinamento di Tinexta S.p.A., che opera in collaborazione con il Gruppo Intesa Sanpaolo.

For Funding è la piattaforma di raccolta fondi di Intesa Sanpaolo per sostenere i progetti solidali promossi da selezionate organizzazioni non profit.

La piattaforma Incent Now di Deloitte Consulting S.r.l. è messa a disposizione dei clienti Intesa Sanpaolo in virtù di un accordo di partnership. La fruizione del servizio a supporto della clientela per la consultazione dei bandi prestato dalla società Deloitte Consulting S.r.l. è facoltativo, non vincolante rispetto all'eventuale concessione del credito ed è fornito direttamente dalla società Deloitte Consulting S.r.l. che è responsabile dei contenuti pubblicati. A tale rapporto, che si perfeziona direttamente tra la menzionata società ed il cliente interessato, la Banca è del tutto estranea ed è quindi esclusa ogni sua responsabilità per le attività svolte dalle società del network Deloitte.

Per una consapevole scelta di investimento o di copertura dei rischi, prima di sottoscrivere un prodotto finanziario o un servizio di investimento o prima di decidere se adottare una soluzione per la copertura dei rischi di tasso, di cambio o su commodity, si raccomanda di leggere attentamente la documentazione informativa ufficiale, comprese le Informazioni Chiave per gli Investitori (KID), disponibili in filiale o sul sito Internet della Banca, per comprendere le caratteristiche, i rischi e i costi dell'investimento o della soluzione di copertura. Maggiori informazioni possono essere richieste al consulente di fiducia presso le filiali Intesa Sanpaolo, che provvederanno a verificare l'adeguatezza dell'investimento o della soluzione di copertura scelti rispetto al profilo finanziario dell'investitore o potenziale investitore."